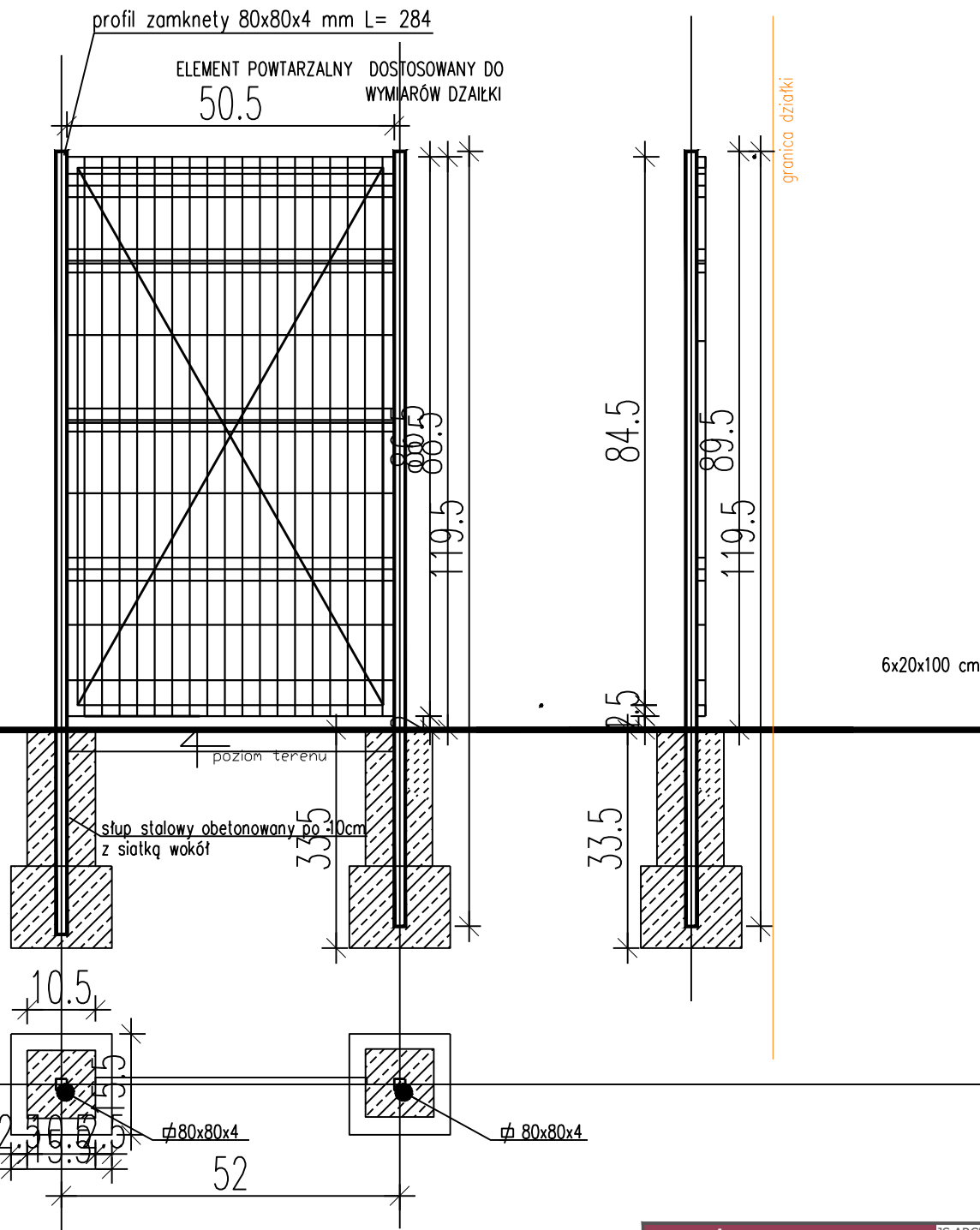


OZNACZENIE NA RYSUNKU ZAGOSPODAROWANIA TERENU

OG2

PROJEKTOWANE OGRODZENIE ZEWNĘTRZNE FURTKA WEJŚCIOWA szer 1,2m w świetle, h=2,1M

ogrodzenie OG2



Ogrodzenie wykonane z paneli zgrzewanych wraz ze słupkami mocującymi z nakładkami PCV, kolor słupków RAL 9004.

Wymiary oczek 50x100mm.

Panele z ocynkowanych drutów malowanych proszkowo na kolor RAL 9004.

Mocowanie paneli do słupa za pomocą prefabrykowanych uchwyty.

WYMIARY PANELU- 2050x1200mm


WYSOKOŚĆ OGRODZENIA- 2100mm

WYSOKOŚĆ SŁUPKA - 2840mm

LICZBA PROFILOWAŃ - 5

LICZBA MOCOWAŃ - 9

Słężenia z linek stalowych 8mm naciąganych za pomocą srub rzymskich, linki prowadzić do dospawanych do słupów konstr. oczek stalowych o śr 15-18mm.

 ARCHITEKCI		JS ARCHITEKCI Sp. z o.o. NIP: 898-225-40-99, REGON: 384860647 Siedziba: ul. Benedyktynska 15/23-25, 50-350 Wrocław tel. +48 511 182 309, kom. +48 502 352 485 www.jsarchitekci.pl, e-mail: kontakt@jsarchitekci.pl		
tytuł rysunku:				
OGRODZENIE ZEWNĘTRZNE OG2 TYP "A"				
inwestor:		GMINA SYCÓW Mickiewicza 1, 56-500 Syców		
adres budowy:		Działka nr: 31/2, AM 13, 021407_4.0001.AR_13.31/2 Syców, powiat olesnicki, woj. dolnoslaskie		
nazwa projektu budowlanego:		"Modernizacja Stadionu miejskiego w Sycowie".		
PROJEKTANT: branża: ARCHITEKTURA Julitta Chmiel-Sobieralska		nr uprawnień: podpis: 13/03/DOIA, dsd * specjalność: architektonicznej b.a.		
nr rysunku: PZDZIT MSC2020_A11		data: Wrocław, 04 kwiecień 4		skala:
JS ARCHITEKCI sp. z o.o. ul. Benedyktynska 15/23-25, 50-350 Wrocław, tel./fax 71 387 81 51, +48 502 352 485 kontakt@jsarchitekci.pl, www.jsarchitekci.pl				